

**令和7年度 乳児持ち物について**



# 白幡保育園のしおり 22ページ・23ページを 合わせてご確認ください

令和7年度版(2025年度版)

## 重要事項説明書 白幡保育園のしおり



「白幡保育園のしおり」「ほいくのしおり」

「ほうさいのしおり」「ほけんのしおり」

この4部は白幡保育園の重要事項説明書です。

しおりは卒園まで使います

変更がある場合はお知らせします

社会福祉法人 聖徳会

白幡保育園



# 園では名前を書く場所が決まっています





## 洋服・ズボンを選ぶ時のポイント

ボタンやスパンコール  
などの装飾のないもの



伸縮性の良い綿素材のものがおすすめです

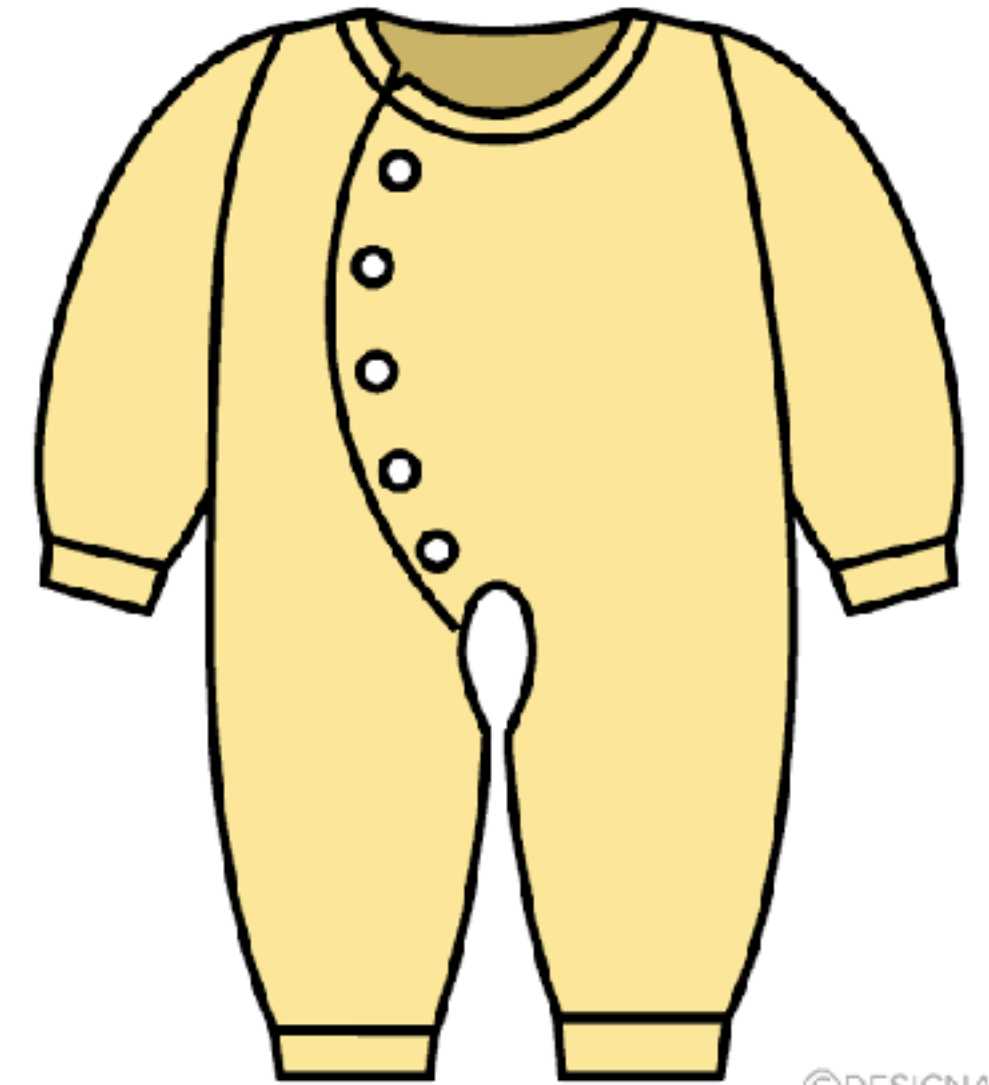
裾の長いズボン・スカート  
チュニック

長袖の肌着やヒートテック





ひよこ組で  
ロンパースタイプのものを  
着用する場合も  
取れてしまうような飾りのないものを  
ご用意ください



©DESIGNALIKIE



# お着替えセット

洋服

ズボン

肌着（必要に応じて）

を

ゴムバンドでくくって  
ください

ゴムバンドは100円ショップ  
などでも購入できます





りす組

# 水筒について

**ストロータイプ**がおすすめです

※コップ型・蓋が取り外せるものは  
ご遠慮ください

※250mlから300mlのものを  
使用している方が多いです

※紐は使用しません

100円ショップなど  
でも購入できます





# 毎日の持ち物

通園バックに入れてお持ちください



※ミルクを飲むお子さんは上記の持ち物に加えて、**ガーゼを必要枚数**お持ちください

※ひよこ組の水筒持参時期は改めてお知らせしますので、初めは不要です。



# 汚れ物袋



汚れ物を入れるビニール袋を  
お持ちください

(束でお持ちいただいても構いません)

※洗濯ネットの使用も可能です



# カラー帽子

お子様が分かりやすい  
ように

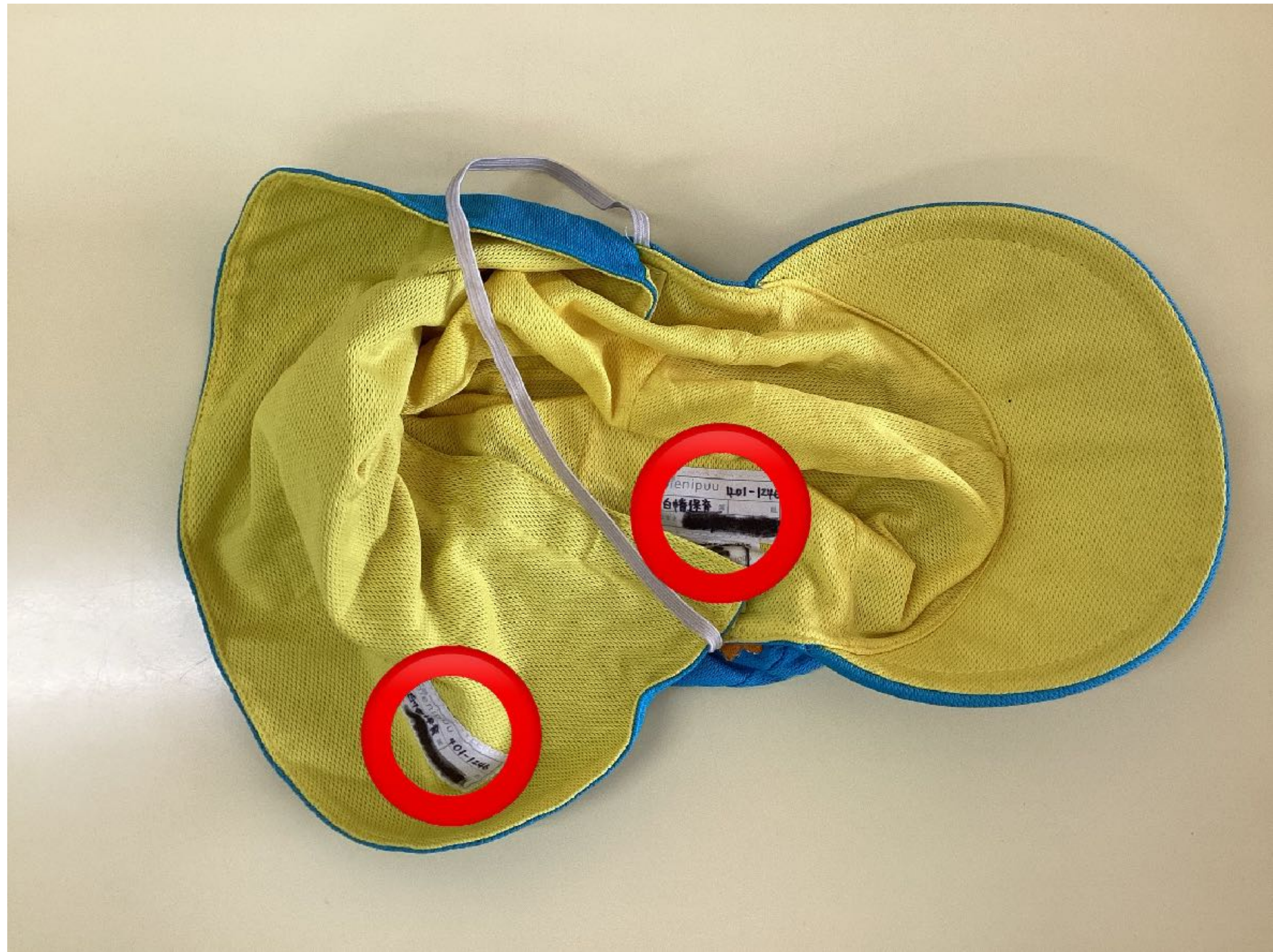
帽子の左側に

ワッペンなどの目印を  
付けてください





園名  
園の電話番号  
名前



この3つを帽子の内側・たれの両方に記入してください



ひよこ組はお子さんの  
頭のサイズにあった帽子を  
ご用意ください



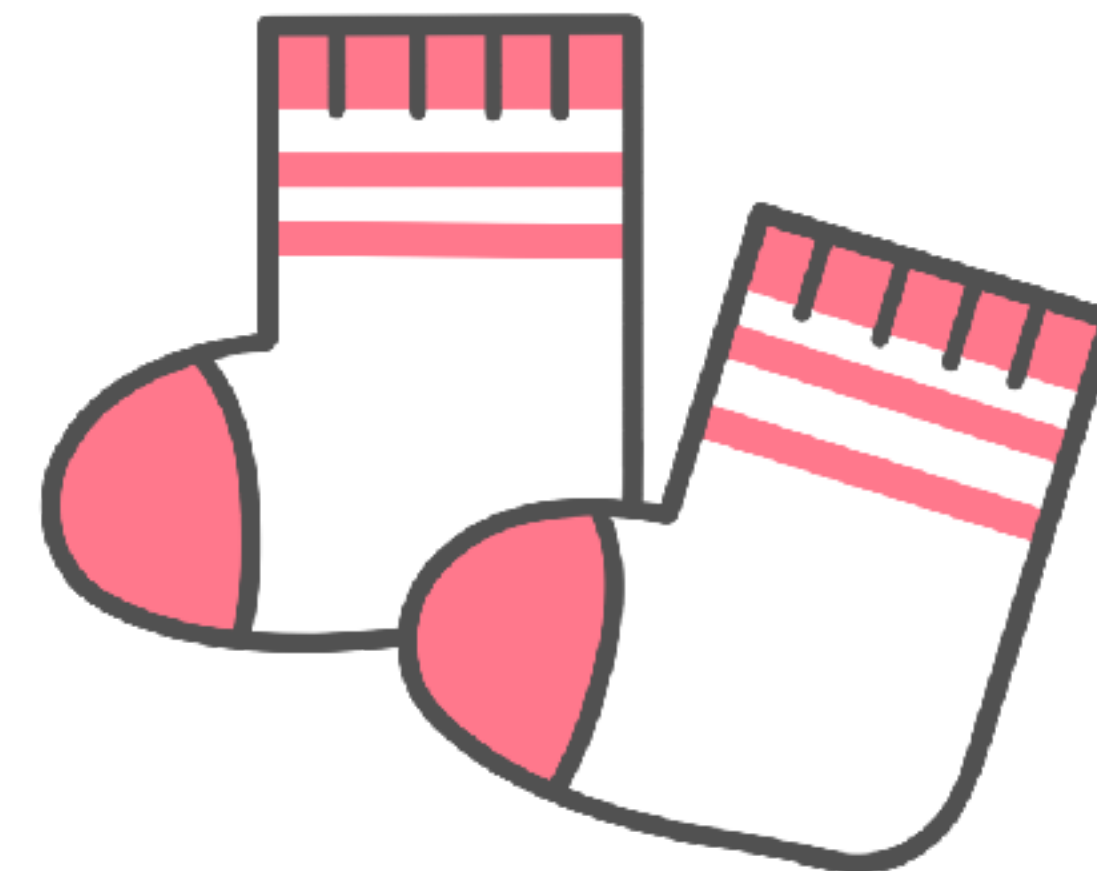


# 避難靴

避難用にお子さんの足に  
合う靴をお持ちください



歩行が安定していない  
お子さんは靴下をお持ちください





# ミルクについて

白幡保育園では  
明治のほほえみを  
使用しています

哺乳瓶はピジョンの  
母乳実感を  
使用します



乳首が変わると飲めないお子さんもいますので、入園前にお試しいただくことを  
おすすめしています

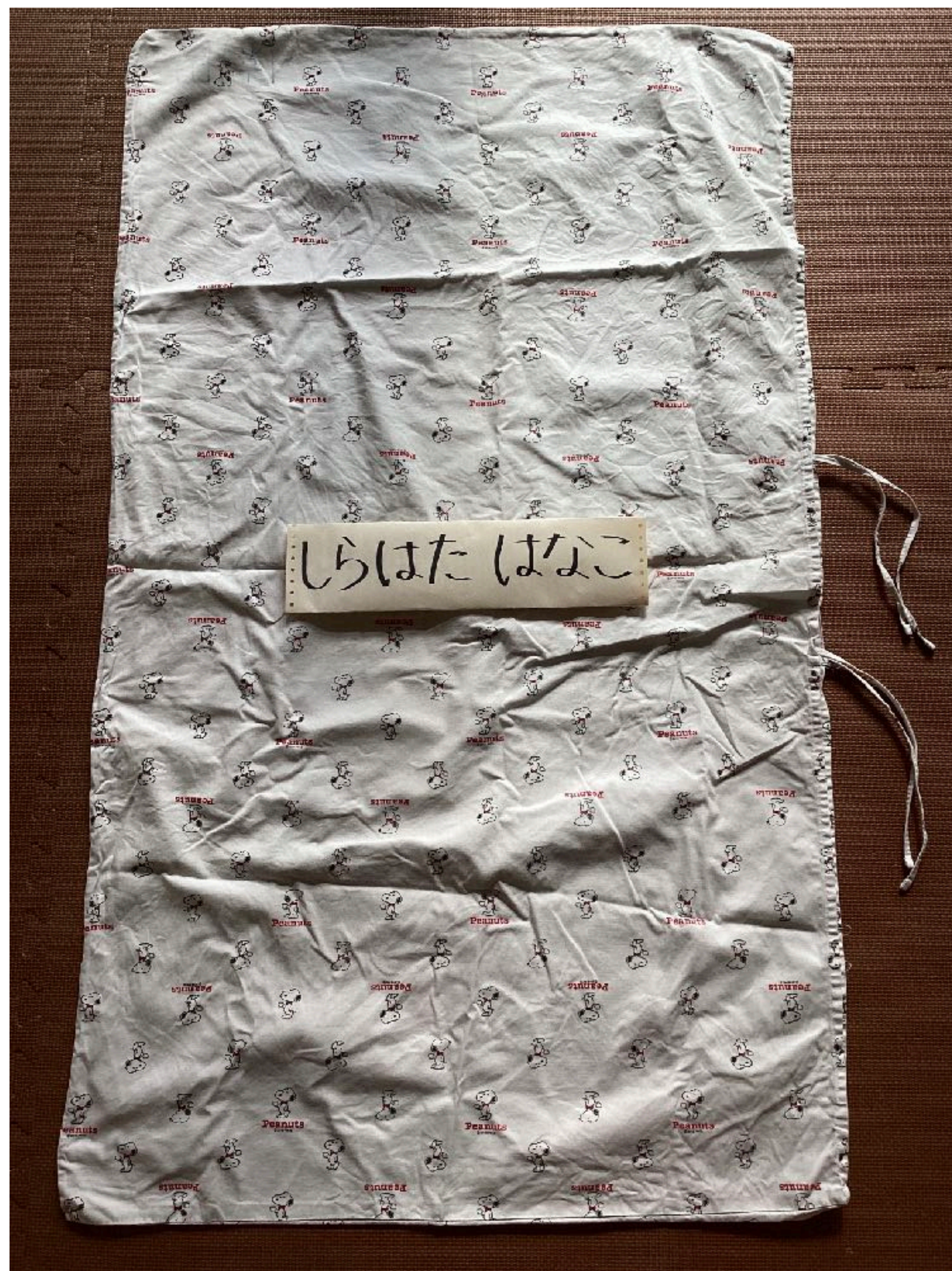


# 敷き布団カバー

**袋型**のものをご用意ください

紐、ファスナー型どちらでも  
構いません

カバーの裏面の**真ん中**に大きく名前を  
書いてください





# 上掛け

季節に合わせて  
タオルケット・綿毛布をお持ちください

大きく、はっきりと  
名前を書いてください





# 防水シート

名前の記入を  
お願いします





**シーツの四角にゴムを  
付けてください**

**真ん中にも2本ゴムを付けると  
シーツがズレなくなるので  
おすすめです**





詳細は入園説明会でお伝えします  
ご不明点などありましたら、  
お気軽にお声がけください

